

奈良県西和医療センター



第12回地域密着型住民公開講座 「地域で守るみんなのからだ」

みなさんが普段診ていただいている地域の医療機関と奈良県西和医療センターが連携して、みなさんのからだをどのように守っていこうとしているか、日常生活での留意点を交えながらその仕組みなどについてわかりやすく説明します。

定員: 150名

◆日時 平成29年**4月13日(木)**午後2時～3時30分

◆場所：安堵町福祉保健センター 2階 視聴覚室

安堵町大字東安堵853番地

交通 奈良交通バス 東安堵 下車
安堵町コミュニティバス
カルチャー福祉センター 下車



◆参加費無料／申し込み不要

▷開会のあいさつ

▷講演1

「高血圧とクスリの話

～先生、このクスリ、いつまで飲むんですか?～」

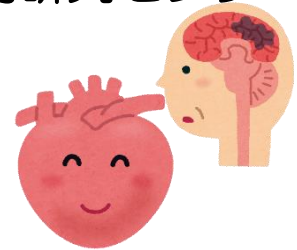
山内醫院 院長 山内優美

▷講演2

「放っておくと脳梗塞につながるこわい不整脈」

奈良県西和医療センター 循環器病研究センター

循環器内科医長 藤本 源



▷質疑応答

▷閉会のあいさつ



地方独立行政法人 奈良県立病院機構

奈良県西和医療センター

Nara Prefectural Seiwai Medical Center

お問い合わせ

患者支援センター

TEL0745-32-0505 (代)

〈主催〉奈良県西和医療センター

〈後援〉安堵町・王寺周辺広域医師会